

附件三：住宿说明及宾馆介绍

1. 本次大会分双人标间和单人间两种房型，在线报名时请自行在线选定。宾馆的选择原则是：按报名顺序自主选择，额满后另行选择其他房型，先选先得。总计 402 个床位（含 34 个单间），额满时报名系统自动关闭。
2. 享受优惠西部补贴的代表住宿补贴标准：80 元/天/床
3. 大会分配参会代表房间时，以代表的入住日期和离店日期一致为据。如因个人原因产生空床费，请自己承担费用。
4. 为保证会议正常秩序，家属不能住会，大会也不安排住宿，请理解。
5. 宾馆简介

宾馆房型信息一览表

宾馆名称	房型	数量 (床位)	房费单价/床/天 (个人需支付费用)		含早餐 含上网
			自费代表	西部补贴代表	
长春君怡酒店 (0431-87058888)	A 座单人间 (单床)	24	238 元	158 元	是
	A 座标准套房 (单床)	10	350 元	270 元	
	A 座普通标间 (双床)	288	134 元	54 元	
	B 座行政标间 (双床)	80	175 元	95 元	

● 长春君怡酒店



长春君怡酒店位于长春高新开发区，毗邻长春市政府、吉林大学南校区。长春君怡酒店酒店是高新开发区内设施、设备、服务一流的一家大型商务酒店。主楼 13 层，设有不同类型房间，房间内设施齐全。

交通：

线路 1：长春龙嘉国际机场--乘坐机场巴士 2 号线--会展中心站--转乘轻轨 3 号线--前进大街站--步行 723 米。（打车 44 公里，约 50 分钟，100 元左右）

线路 2：长春站--乘坐轻轨 3 号线--前进大街站--步行 689 米。（打车 17 公里，约 30 分钟，35 元左右）

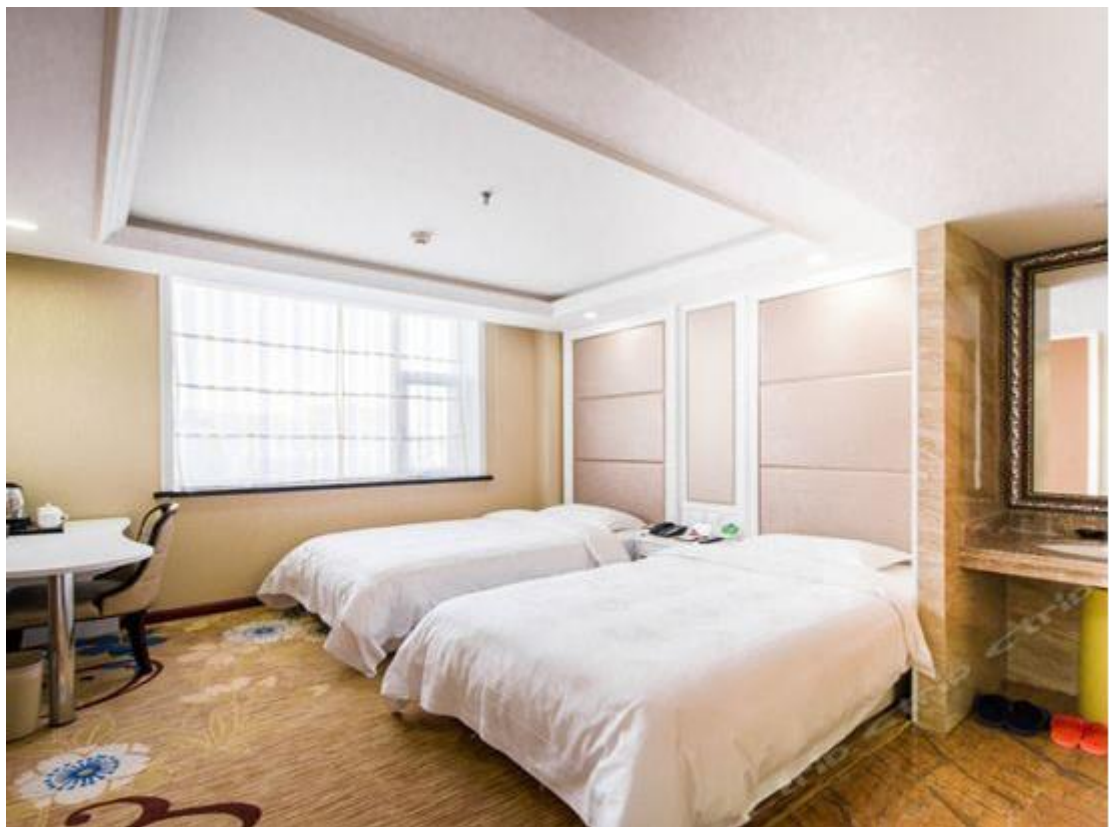
线路 3：长春西站--乘坐地铁 2 号线--解放桥站--站内换乘轻轨 3 号线--前进大街站--步行 689 米。（打车 13 公里，约 30 分钟，30 元左右）



A 座单人间（单床）



A 座标准套房（单床）



A 座普通标间（双床）



B 座行政标间